



DÉMARCHE ARTISTIQUE — MANOIRS (2026)
LIONEL PERBET

www.manoirserie.fr
lionel.perbet@manoirserie.fr
@manoirserie — +33 (0)6 99 65 51 74
269 quai de Warens, 74700 Sallanches



Lionel Perbet - MANOIRS©
Adhésion n°1256950

Lux ex Tenebris

Picasso a déplacé le regard hors de la perspective.

MANOIRS© déplace la lumière hors de l'instant.



Lionel Perbet

Artiste peintre

SIRET N° : 507 918 456 00025

269 quai de Warens
74700 Sallanches - France
Tel : +33 (0)6 99 65 51 74

45 ans.

Démarche artistique

Peintre formé aux techniques anciennes de l'huile, je développe une peinture fondée sur la retenue de la lumière comme condition de visibilité de l'image.

Le projet MANOIRS© ne transforme pas le sujet pictural, mais en déplace la lumière hors de l'instant.

Chaque œuvre se compose d'un état diurne à lumière retenue et d'une révélation nocturne différée, intégrée dans la peinture elle-même.

La lumière n'est pas ajoutée : elle est révélée dans un décalage temporel maîtrisé.

Cette approche engage une peinture conditionnelle, où l'image n'advient pleinement qu'à travers l'alternance jour ✨ → | 🌙 nuit.



Expositions sélectionnées

2024 — MANOIRS – MIROIRS, Géo Dorival, Saint-Gervais (FR)
2023 — MANOIRS – COULEURS, Centre Culturel de Passy (FR)
2020 — Galerie Roz & Winkler, Barbizon (FR)
2018 — ArtExpo New York (USA)
2017 — Salon des Beaux-Arts, Paris (FR)
2017 — Salon de Printemps (jury), Paris (FR)

Prix & distinctions

2006 — Premier Prix d'Excellence – Arts Plastiques de Wallonie
2003 — Médaille Elite Merveille – Grand Prix International
2002 — Médaille d'Argent – Grand Prix International
2001 — Médaille d'Argent – Grand Prix International

Objectif résidence

Disposer d'un temps long et d'un contexte de travail propice pour poursuivre le développement du cycle MANOIRS©, consacré à une peinture de la lumière retenue et de sa révélation conditionnée.

La résidence constitue un cadre nécessaire pour approfondir les recherches picturales, stabiliser les protocoles de révélation et produire un ensemble d'œuvres engageant une temporalité différée de l'image, en dehors de toute logique de production immédiate.



Lionel Perbet - MANOIRS©
Adhésion n°1256950



www.manoirserie.fr
lionel.perbet@manoirserie.fr

@manoirserie



Démarche artistique



Lux ex Tenebris

Picasso a déplacé le regard hors de la perspective.

MANOIRS© déplace la lumière hors de l'instant.

Le projet MANOIRS© développe une peinture figurative réalisée selon les techniques anciennes de l'huile, fondée sur un principe de lumière retenue.

L'image ne se livre pas immédiatement au regard.
Elle se construit dans un décalage temporel maîtrisé, intégré à la matière picturale elle-même.

Chaque œuvre se déploie selon deux régimes de visibilité :
un état diurne, à lumière volontairement retenue, et une révélation nocturne conditionnée, où la lumière n'est pas ajoutée mais révélée.

MANOIRS© ne transforme pas le sujet de la peinture.
Il en déplace les conditions d'apparition.



ARTEFACTS — CADRES ET DISPOSITIFS



À l'image de la formule attribuée à Picasso — « une bonne peinture devrait être hérissée de lames de rasoir » — MANOIRS® prolonge la peinture au-delà de la surface picturale.

Les cadres et artefacts développés ne sont pas décoratifs. Ils constituent une armure matérielle, conçue pour renforcer la tension de l'œuvre et en affirmer la présence.

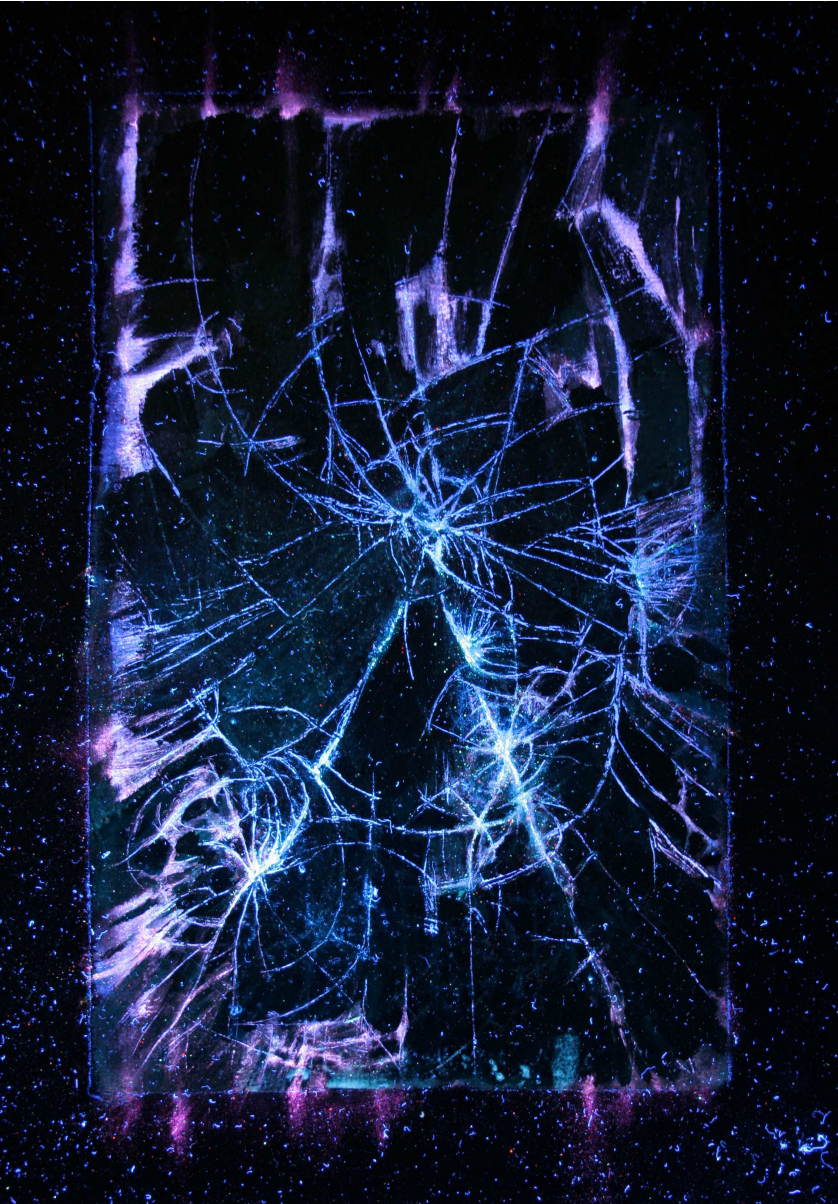
Ces dispositifs rendent la peinture non neutre, physiquement et symboliquement difficile à saisir, à détourner ou à consommer.

L'œuvre ne se présente plus comme une image isolée, mais comme un ensemble défensif, où peinture, matière et structure agissent conjointement.

Les artefacts MANOIRS® ne signent pas l'œuvre. Ils en prolongent la charge.



MIROIRS



MIROIRS — Sous l'éclairage scénographique de la lumière noire.

MIROIRS²

MIROIRS² explore une surface picturale instable, conçue pour réagir à un éclairage conditionné.

La peinture ne se présente plus comme un plan fixe, mais comme une zone de diffraction, où l'image se fragmente et se recompose selon la lumière.

Sous lumière noire, la surface agit comme un miroir altéré : elle réfléchit, absorbe et dévie le regard, sans jamais se stabiliser.

MIROIRS² ne cherche pas la représentation. Elle interroge la possibilité même de voir, lorsque la lumière cesse d'être neutre.



MONT-BLANC — DIURNE / NOCTURNE



MONT-BLANC — Diurne.



MONT-BLANC — Nocturne.

MONT-BLANC se déploie selon deux régimes de visibilité.

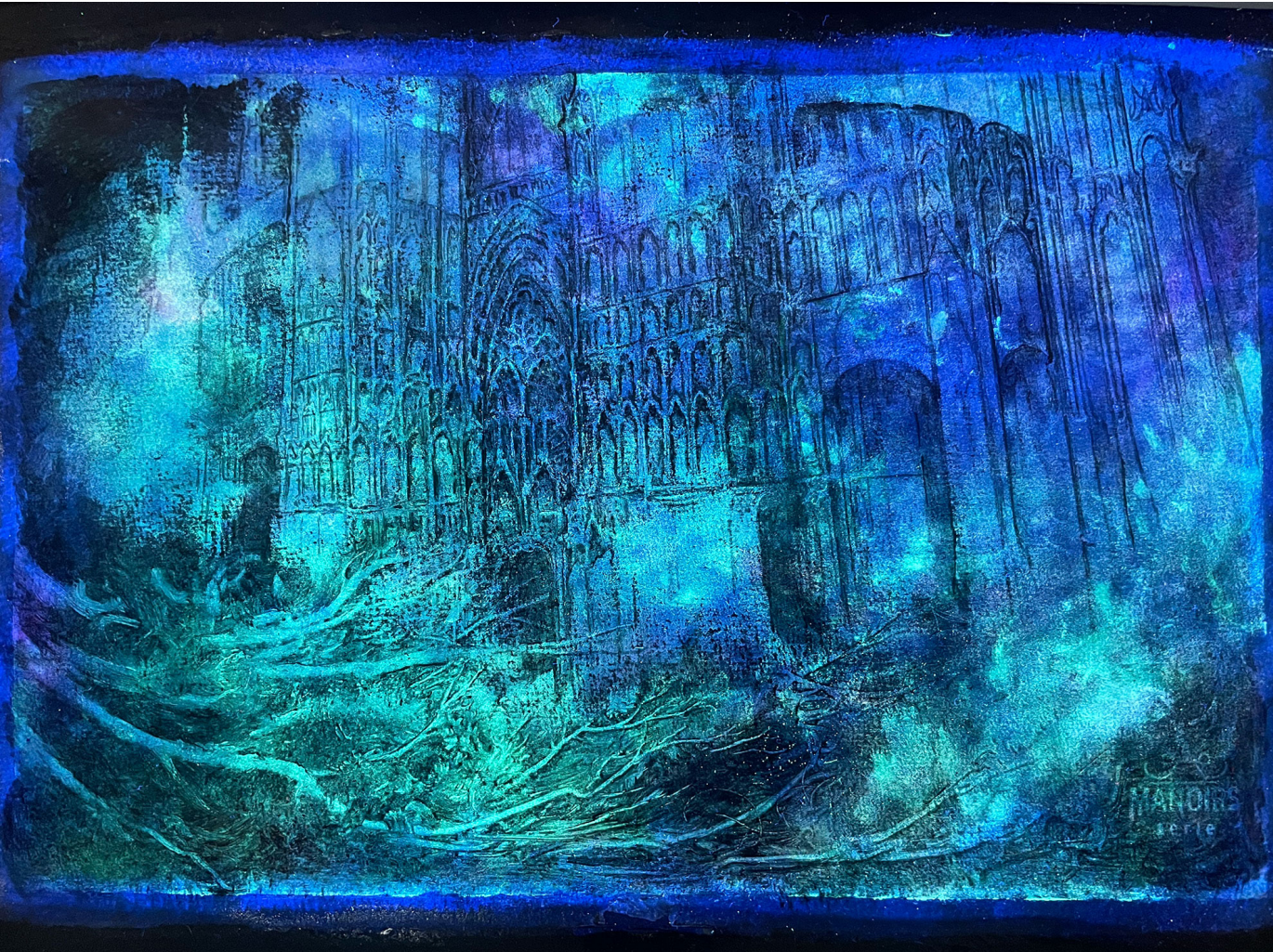
Sous lumière naturelle, la peinture retient volontairement l'intensité lumineuse.
Le paysage demeure stable, contenu, non résolu.

Sous lumière noire, la scène bascule.
La lumière, jusque-là retenue, se révèle dans un état nocturne conditionné.

Le sujet ne change pas.
Seules les conditions de visibilité sont déplacées.



ART GOTHIQUE



Un texte de Fulcanelli est gravé sur le cadre

L'art gothique est l'art de la lumière ou de l'esprit.



PHENIX NOIR

SCÉNOGRAPHIE



PHENIX NOIR est conçu comme une image de combustion interne.

La peinture n'émerge pas par accumulation de lumière, mais par activation depuis l'obscurité.

Sous éclairage scénographique, la surface révèle une présence latente, comme une matière en cours de transformation, sans point de stabilisation.

La lumière n'éclaire pas la figure. Elle la fait apparaître.

Sous l'éclairage scénographique de la lumière noire.

MANOIRS
série



Dessin préparatoire.



PHENIX NOIR

huile sur papier
29x37cm — 2023

MANOIRS
série

CHILDRENS OF THE NIGHT

LA MEUTE DU MANOIRS



CHILDRENS OF THE NIGHT met en jeu une apparition collective sous éclairage conditionné.

La figure ne se donne pas comme une somme d'individus, mais comme une masse vivante, instable, en tension.

Sous lumière scénographique, les corps émergent simultanément, sans hiérarchie ni point focal, dans un état de présence diffuse.

La lumière ne révèle pas un sujet.
Elle fait surgir une force.



Dessin préparatoire.



CHILDRENS OF
THE NIGHT
huile sur bois
80x60cm — 2023

MANOIRS
série

NAUFRAGE



NAUFRAGE se manifeste comme une scène instable, révélée sous éclairage conditionné.

La composition ne se donne pas dans la lisibilité immédiate, mais dans une masse en tension, où les figures se confondent avec le mouvement de la matière.

Sous lumière scénographique, l'image se fragmente, la surface devient turbulente, sans point d'ancrage ni hiérarchie.

Le naufrage n'est pas représenté. Il advient.

Sous l'éclairage scénographique de la lumière noire.



FISHERMAN AT THE SEA

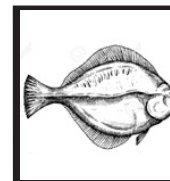


FISHERMAN AT THE SEA apparaît sous éclairage conditionné, dans un état nocturne instable.

La scène ne s'organise pas autour de la figure, mais autour d'un champ lumineux diffus, en mouvement.

La lumière ne décrit pas l'espace. Elle le fait exister.

Sous l'éclairage scénographique de la lumière noire.

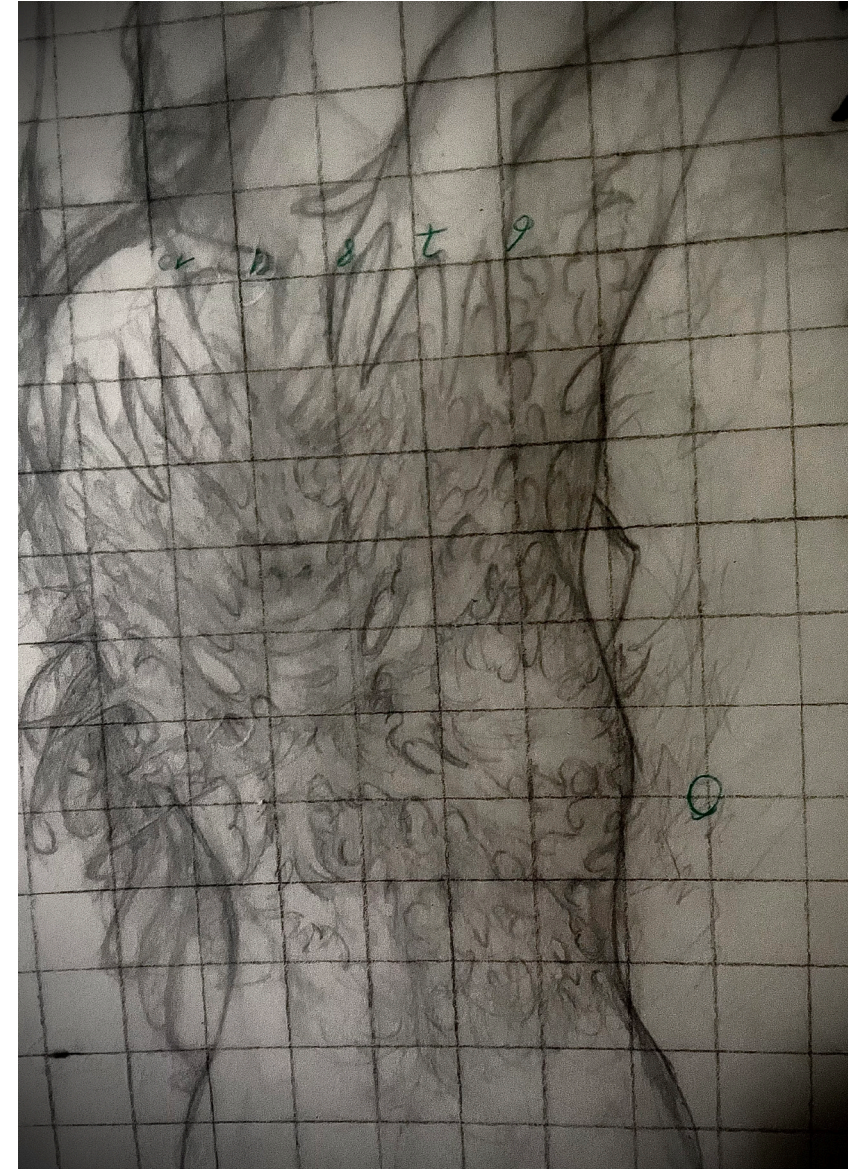


METAMORPHOSE

METAMORPHOSE se présente comme une forme instable, révélée sous éclairage conditionné.

La figure ne se fixe pas. Elle demeure en tension, suspendue entre apparition et dissolution.

La lumière ne décrit pas une transformation. Elle maintient l'image dans un état de devenir.



Dessin préparatoire.

Sous l'éclairage scénographique de la lumière noire.

MANOIRS
série

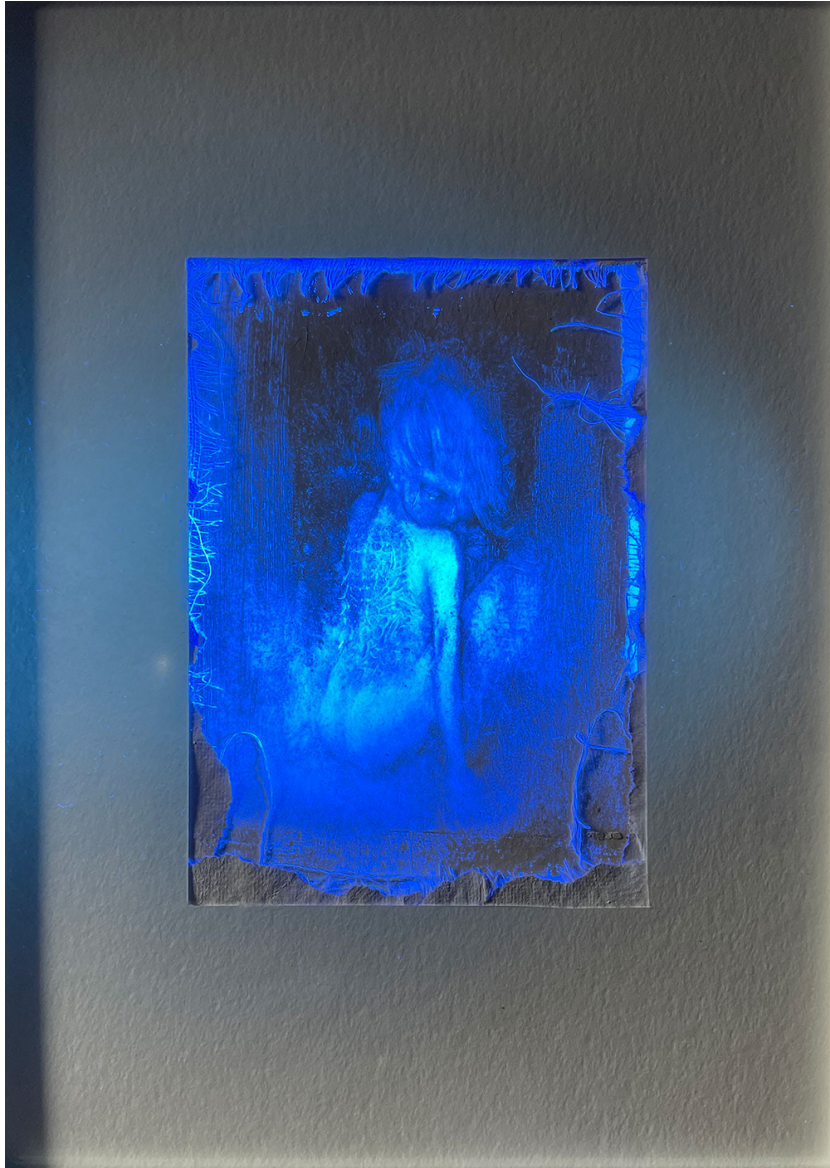


METAMORPHOSE

huile sur papier
2022

MANOIRS
série

LUCIFER



Sous l'éclairage scénographique de la lumière noire.



Sous l'éclairage naturel.

LUCIFER se déploie selon deux régimes de visibilité opposés.

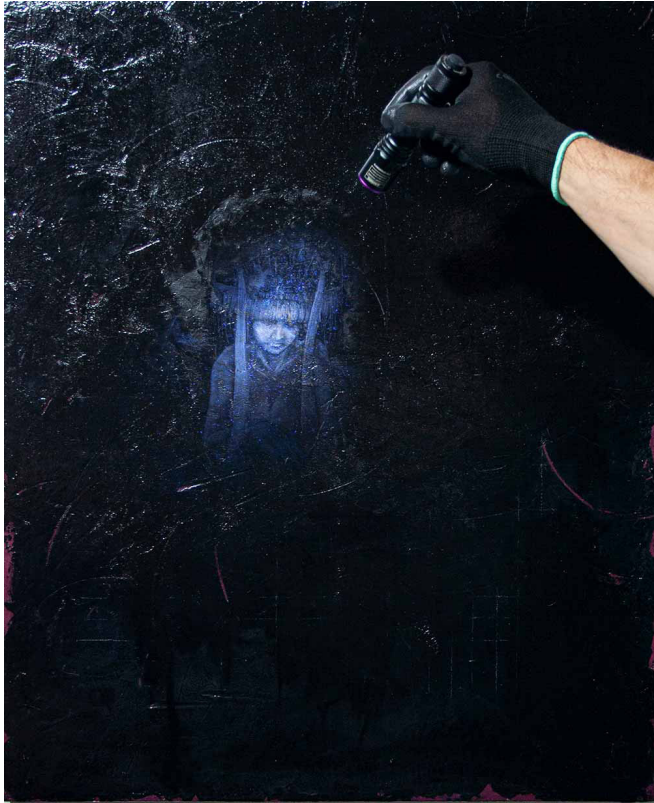
Sous éclairage naturel, l'image se retire presque entièrement, la surface demeure close, opaque, silencieuse.

Sous éclairage scénographique, une figure apparaît par activation lumineuse, sans être ajoutée à la matière.

La lumière ne révèle pas un sens. Elle déplace l'état de l'image.



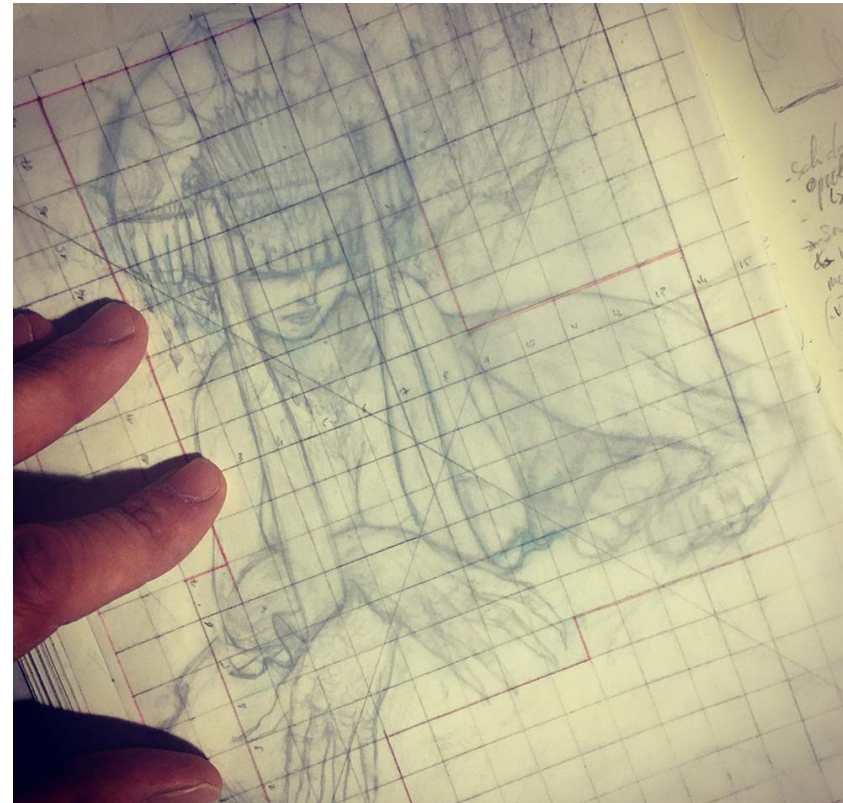
SPHINX NOIR



Nocture



Diurne



Dessin préparatoire présenté comme trace du geste.

SPHINX NOIR se présente comme une surface close, révélée sous éclairage conditionné.

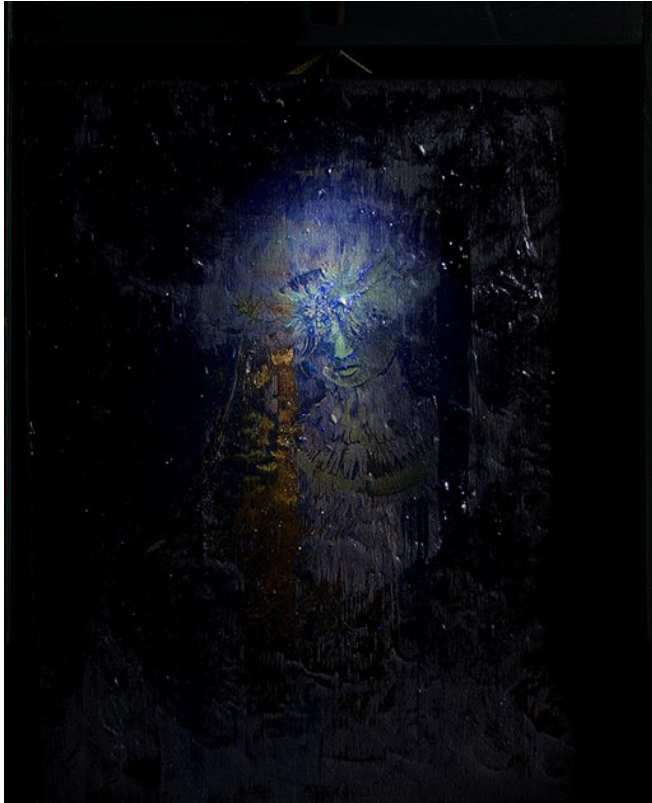
À la lumière naturelle, l'image se retire presque entièrement, la matière demeure opaque, silencieuse, sans point d'accès.

Sous éclairage scénographique, une figure apparaît partiellement, sans jamais se livrer entièrement au regard.

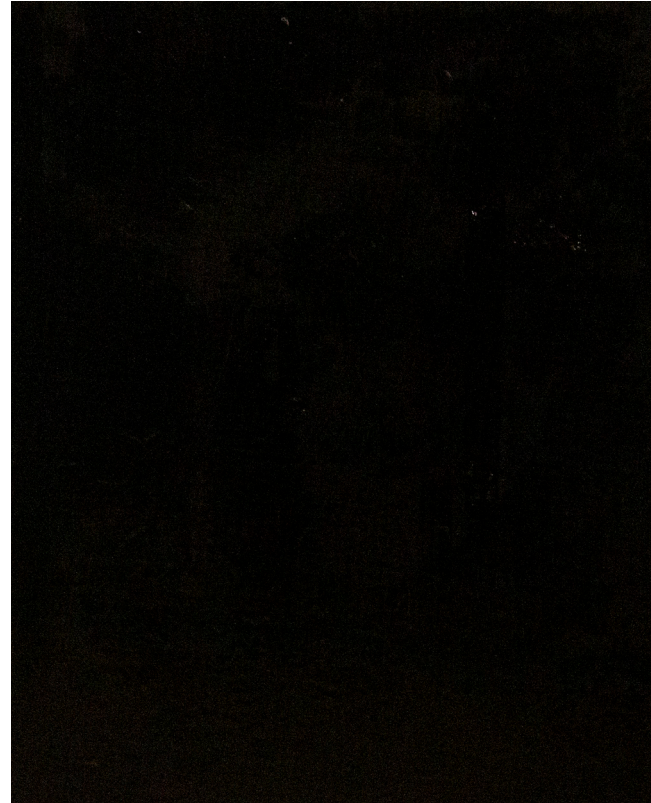
Le sphinx ne transmet pas un sens.
Il maintient une énigme.



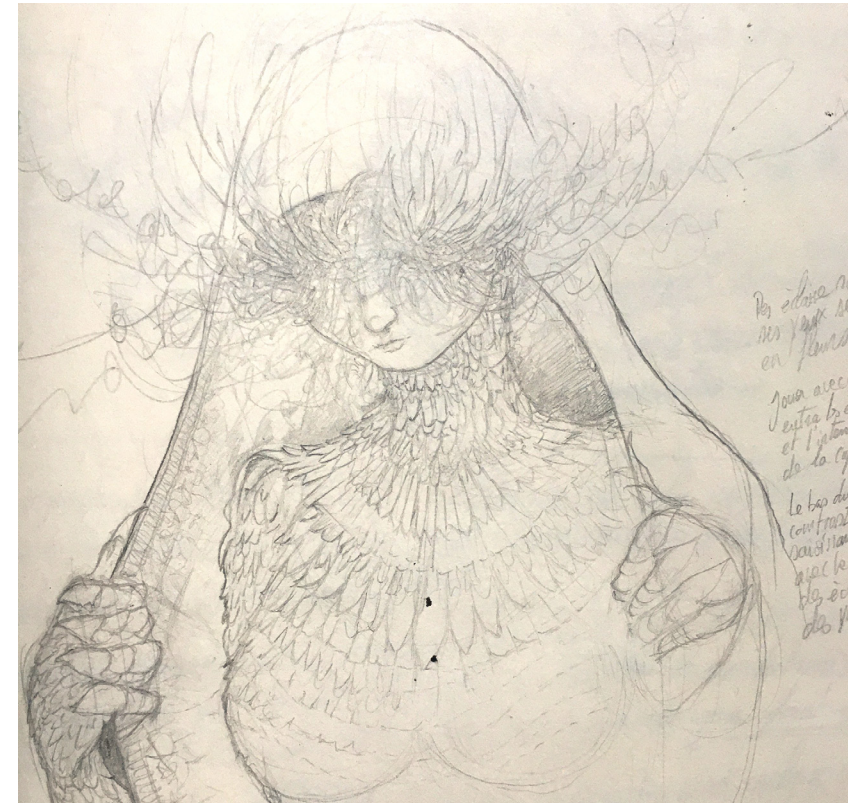
VIERGE NOIRE



Nocturne



Diurne



Dessin préparatoire.

VIERGE NOIRE apparaît sous éclairage conditionné, comme une présence issue des profondeurs.

À la lumière naturelle, l'image se retire entièrement, la surface demeure close, opaque, souterraine.

Sous éclairage scénographique, une figure se révèle partiellement, non comme une apparition lumineuse, mais comme une lumière surgissant de l'obscurité.

Une inscription hermétique accompagne l'œuvre :

v.i.t.r.i.o.l.

Visita Interiora Terrae Rectificando Invenies Occultum Lapidem.

La Vierge noire ne se donne pas à voir.
Elle se traverse.

— Paracelsus (1493–1541)



VIERGE NOIRE

Huile sur bois
38x46cm - 2020

MANOIRS
série

DIAMANT NOIR



DIAMANT NOIR se présente comme une masse dense, issue d'un travail de compression et de retrait.

La surface demeure sombre, presque close, retenant une lumière concentrée au cœur de la matière.

Sous éclairage conditionné, la lumière n'est pas ajoutée. Elle est atteinte en traversant la matière.

DIAMANT NOIR marque le point où la lumière est découverte dans les ténèbres.



DIAMANT NOIR

Huile sur bois
38x46cm - 2019

MANDOIRS
SÉRIE

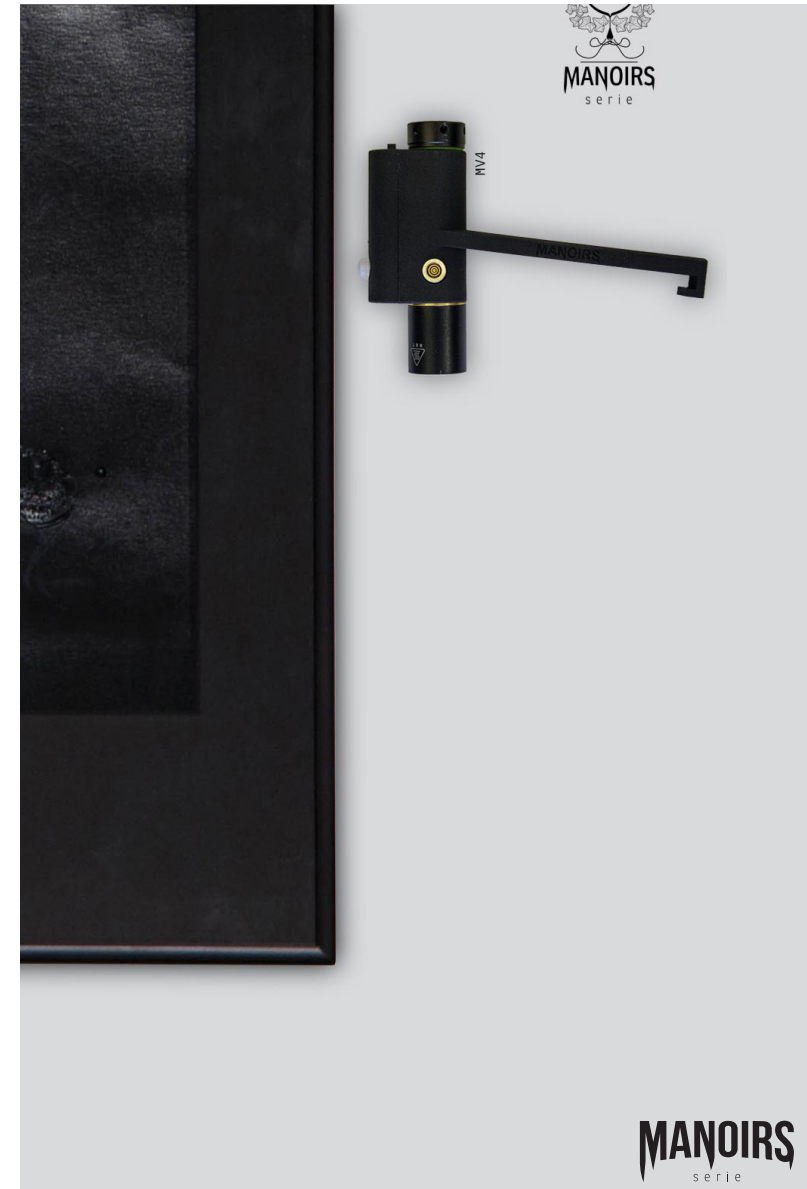
TIRAGES SÉRIGRAPHIÉS MANOIRS©



Série limitée, numérotée et signée.

Ces tirages constituent l'unique forme de reproduction admise au sein de la démarche MANOIRS©. Ils ne visent pas à reproduire l'image, mais à transposer partiellement un protocole, en conservant le principe fondamental de lumière conditionnée.

Réalisés en sérigraphie selon un procédé semi-contrôlé, ces tirages demeurent dépendants du dispositif lumineux et ne se livrent pas dans une visibilité immédiate.



Ils ne remplacent pas l'œuvre originale.
Ils en proposent une trace opératoire, volontairement limitée.

MANOIRS

s e r i e

L'ALCHIMISTE : LIONEL PERBET

Sic Luceat Lux